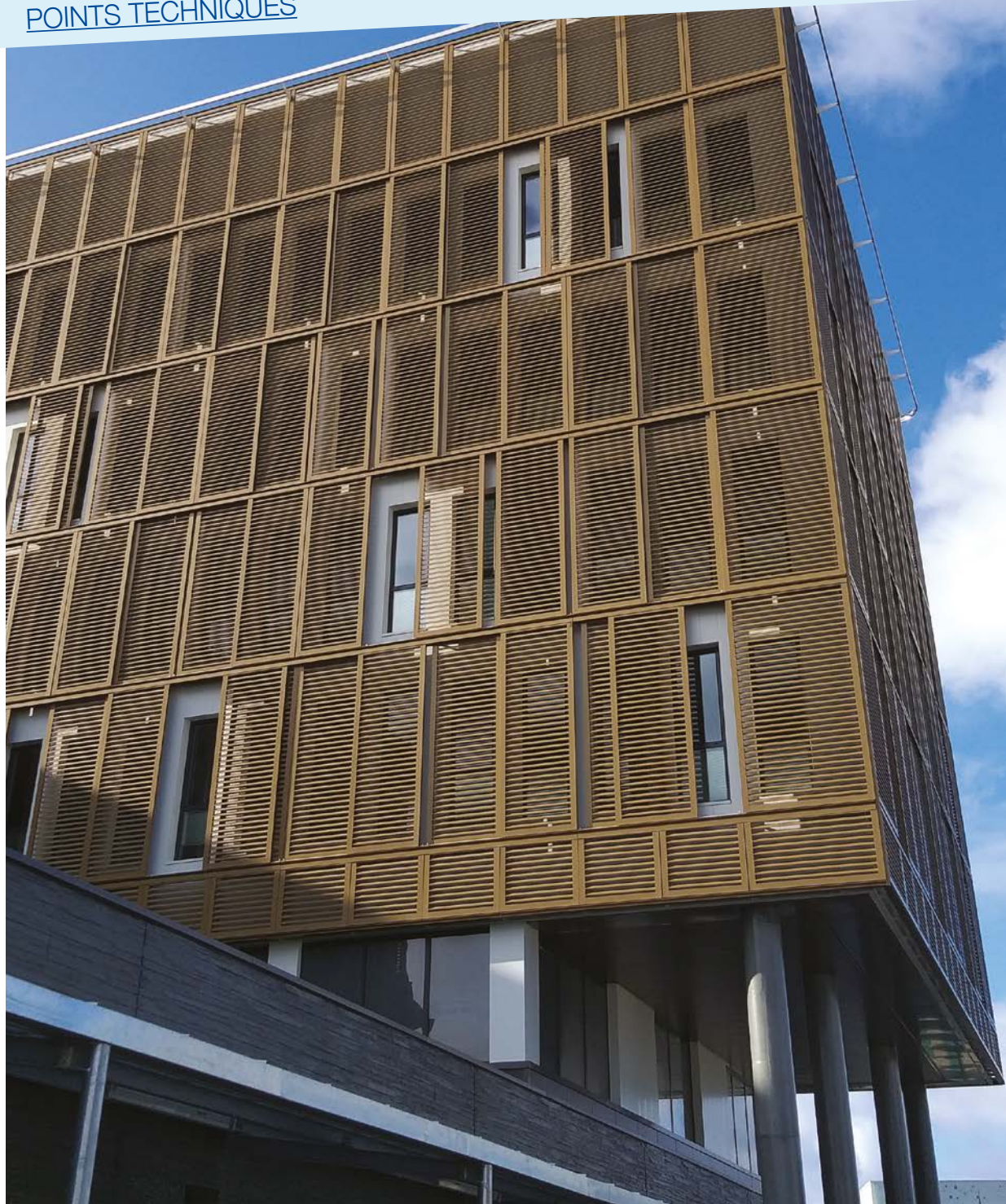


N°39  
GRATUIT  
AVRIL MAI. 2020

# FILIÈRE BOIS

L'INFO DES PROS DE LA CONSTRUCTION BOIS

**Dans ce n° :** HARDIEPLANK VL™ - LES VOILETS BORÉALE - OBJECTIF 2020 POUR ISOCOMBLE : + 10 AGENCES - GROUPE SCOLAIRE SIMONE VEILARGENTEUIL (95) - LES ISOLANTS STEICO - PATHOLOGIES DU BOIS - PLANTONS POUR L'AVENIR - HOLZ HOLDING AG INVESTIT 130 MILLIONS - POINTS TECHNIQUES



**KAYCAN**  
naturetech 

*Votre signature éco responsable*

**BARDAGE EN BOIS RECONSTITUÉ  
SANS ENTRETIEN**



MADE IN CANADA

25|15

GARANTIE  
Kaycan Naturetech

25 ans sur le panneau / 15 ans sur le fini

[www.kaycan.com/intl/](http://www.kaycan.com/intl/)

[infoEU@kaycan.com](mailto:infoEU@kaycan.com)



# CONSTRUCTION MODULAIRE : LA LIBERTÉ PAR LE CALCUL

La construction modulaire est un concept puissant : réduction des coûts, rapidité de fabrication via un processus éventuellement industriel, filière sèche et rapidité de pose grâce à la préfabrication, réponse à des besoins importants ou soudains de logements... Mais si le bonheur industriel peut mettre la liberté architecturale à mal, le modulaire n'en vise pas moins l'excellence en matière de design et de confort, loin de l'idée que l'on peut se faire d'un vulgaire empilage de boîtes !

Ces ambitions sont cependant timorées par des contraintes fortes, à plus forte raison quand on rêve du mouton à 5 pattes, capable d'un grand écart à l'horizontale comme à la verticale : portées importantes pour des pièces de vie très agréables

tout en maîtrisant le confort vibratoire, grandes et nombreuses ouvertures pour la lumière, nombre d'étages pour répondre à la demande croissante de l'immobilier vertical dans les zones tendues. Sans compter le respect de la RT 2012 comme d'envisager des modules passifs... La mixité des produits bois est une partie de la réponse à cette quête du module idéal : qu'il s'agisse de soigner l'acoustique, l'esthétique au stade des finitions, de maximiser la résistance mécanique quand il est question de grandes portées, de chercher du pouvoir de contreventement quand les ouvertures sont nombreuses ou que l'on souhaite passer la barre du R+2. Autant de questions auxquelles le calcul de structure apportera les réponses essentielles, et peut être aussi l'essentiel des réponses.

Nombreuses sont les idées, propositions et innovations visant à ne pas cantonner la construction modulaire à du logement bas de gamme. Équipe du logiciel de calcul de structures et assemblages bois et mixtes ACORD édité par la société française Itech, le bureau d'étude Horizon Bois Conseil propose ainsi une solution modulaire démontable, optimisée avec ACORD pour toutes envergures de projets, et qui satisfera tant le maître d'ouvrage que l'architecte !

AUTEUR DAMIEN QUIDET

## A propos d'Horizon Bois Conseil

HBC est un bureau d'études techniques en ingénierie de la construction bois.

Disposé à participer grandement au développement de la construction bois en France, Vincent Testard grâce à son expérience et à sa connaissance du terrain à également développé dans l'Agrément Technique Expérimentale d'un plancher mixte bois-béton pour un projet d'école à Templemars (59).

Longtemps basé au pays basque l'entreprise a déménagé dans le 46 dans la ville « Le Vigan ».

Pour découvrir ses réalisations cliquez sur [www.horizon-bois-conseil.fr](http://www.horizon-bois-conseil.fr)

# Acord

Logiciel de calcul  
structures & assemblages

La solution de tous les pros, de l'artisan au BET

Un logiciel accessible  
Une équipe à vos côtés

Essai libre sur [www.itech-bois.com](http://www.itech-bois.com)



Editeur français à votre service depuis 1986

Tél.: 01 49 76 12 59  
[contact@itech-soft.com](mailto:contact@itech-soft.com)

[www.itech-bois.com](http://www.itech-bois.com)